

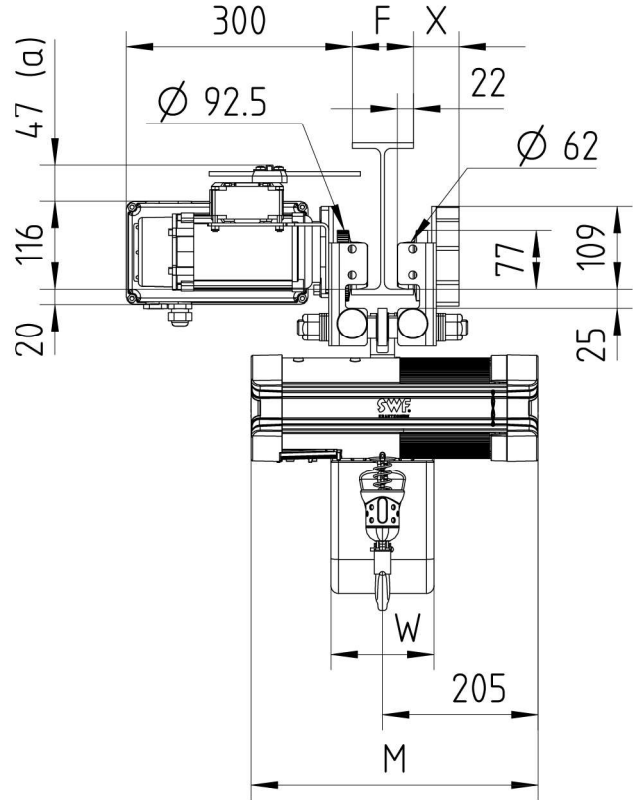
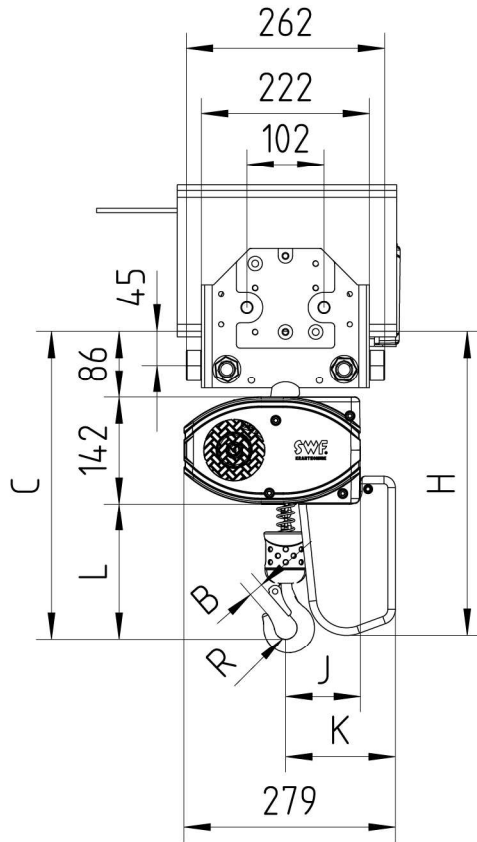
# CA1

MABBLAETTER  
DIMENSIONS  
ENCOMBREMENTS

# SWF

KRANTECHNIK

Mit Motorfahrwerk FNU C1 max 500kg (Quer zur Kettenzugachse)  
Fixed to electric travel trolley FNU C1 max 500kg (perpendicular version)  
Accouplé à chariot à direction électrique FNU C1 max 500kg (version perpendiculaire)



|              |    |
|--------------|----|
| BEAM WIDTH   | X  |
| 55 < F < 62  | 59 |
| 63 < F < 310 | 29 |

(a) Hinweis: Endschalter für Motorfahrwerk optional.  
(a) Note: Trolley limit switch is optional.  
(a) Remarque: fin de course chariot en option.

Hinweis: Bei Flanschbreiten von 55 bis 62mm sind 3kg für das Gegengewicht am Fahrwerk hinzuzurechnen.  
Note: Add 3kg for the trolley counter weight with the beam width range 55-62mm.  
Remarque: Rajouter 3kg pour le contrepoids du chariot avec la gamme de largeur de fer de 55 à 62mm.

Hinweis: Bei zweisträngigem Kettenzug wird die Ösenaufhängung um 180° gedreht.  
Note: In case of 2-fall hoist, coupling suspension is rotated by 180°.  
Remarque: Avec un palan 2 brins, rotation de 180° de la brefelle de suspension.

Hinweis: Min. Kurvenradius für Fahrwerk 500kg beträgt 2m  
Note: Mini. radius of curve for trolley 500kg is 2m.  
Remarque: Le rayon de courbure minimum pour le chariot de 500kg est de 2m.

| Chain Size (mm) | Max load (kg) | Falls | Chain bag capacity (m) | Dimensions (mm) |     |     |    |     |     |     |     |           |        | Weight of chain (kg/m) | Estimated weight of hoist incl. trolley w/o chain (kg) |     |    |
|-----------------|---------------|-------|------------------------|-----------------|-----|-----|----|-----|-----|-----|-----|-----------|--------|------------------------|--|-----|----|
|                 |               |       |                        | B               | C   | L   | R  | J   | K   | H   | W   | M         |        |                        | CHAINster  | GLS | DB |
|                 |               |       |                        |                 |     |     |    |     |     |     |     | CHAINster | DB/GLS |                        |  |     |    |
| 4X11            | 320           | 1     | 6                      | 19              | 407 | 179 | 15 | 99  | 145 | 402 | 136 | 379       | 496    | 0.37                   | 43   | 49  | 45 |
|                 |               |       | 16                     |                 |     |     |    |     |     | 502 |     |           |        |                        |  |     |    |
|                 |               |       | 35                     |                 |     |     |    |     |     | 652 |     |           |        |                        |  |     |    |
| 500             | 500           | 2     | 6 (*)                  | 22              | 459 | 231 | 17 | 115 | 161 | 402 | 136 | 379       | 496    | 0.37                   | 46   | 52  | 48 |
|                 |               |       | 16 (*)                 |                 |     |     |    |     |     | 502 |     |           |        |                        |  |     |    |
|                 |               |       | 35 (*)                 |                 |     |     |    |     |     | 652 |     |           |        |                        |  |     |    |

GLS: Getriebeendechalter / Gear Limit Switch / Fin De Course à Cames  
DB : Zusätzliche Bremse / Double Brake / Double Freins

(\*) In case of 2-fall hoist, available lifting height is half of the chain bag maximum capacity

SWF behält sich das Recht auf Veränderung oder Richtigstellung der oben genannten Information ohne weitere Mitteilung vor.  
SWF reserves the right to alter or amend the above information without notice.  
SWF se réserve le droit de modifier sans préavis les caractéristiques de son matériel.

DISCLOSED WITHOUT PRIOR WRITTEN CONSENT OF THE COMPANY. ANY COPIES OF THIS DOCUMENT MADE BY ANY METHOD MUST ALSO INCLUDE A COPY OF THIS LEGEND.

53826883  
53826883-DRW1  
19/10/2016